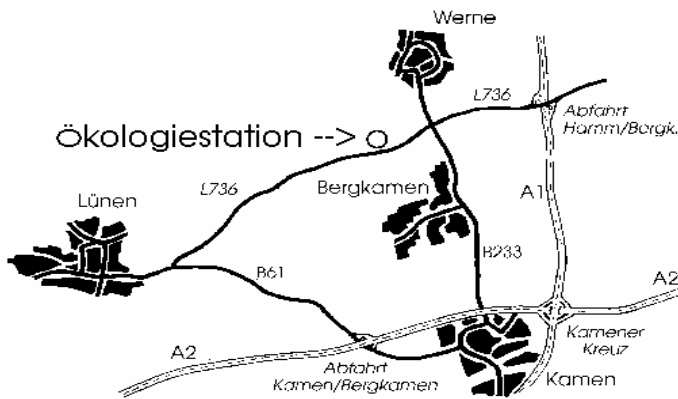




Ökologiestation des Kreises Unna Westenhellweg 110, 59192 Bergkamen

Sie erreichen uns:

- von Lünen: über die L736 Richtung Hamm bis zur Ökologiestation,
- von Hamm: über die L736 Richtung Lünen bis zur Ökologiestation,
- von Kamen und Unna: über die B233 Richtung Werne bis zur Rünther Kreuzung, dann links in die L736 einbiegen und weiter bis zur Ökologiestation,
- von Werne: über die B233 Richtung Kamen bis zur Rünther Kreuzung, dann rechts in die L736 einbiegen und weiter bis zur Ökologiestation,
- von der Autobahn A1: Abfahrt "Hamm/Bergkamen", dann auf die L736 in Richtung Lünen bis zur Ökologiestation.

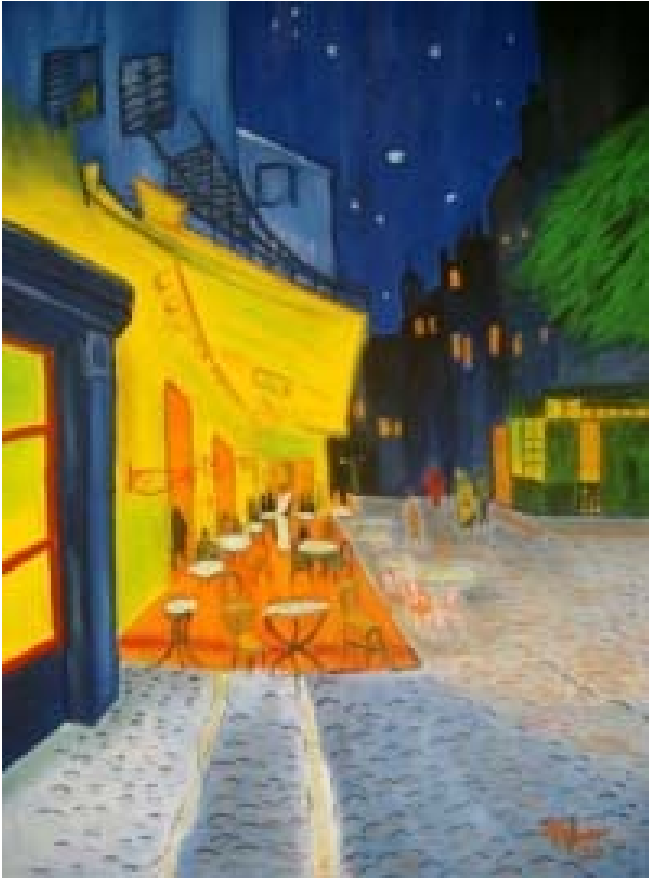


Leider existiert immer noch keine akzeptable Anbindung der Ökologiestation an den öffentlichen Nahverkehr. Die nächste Bushaltestelle "Lippebrücke" in Bergkamen-Rünthe wird von den Linien S80 und R81 angefahren und liegt in ca. 1,5 Kilometer Entfernung.

Gefühlte Landschaften Dirk Fißmer – Gemälde

Ausstellung
vom 8. März bis 29. April '07

Eröffnung: 8. März um 19:00 Uhr
Geöffnet: Montags bis Donnerstag
von 8:30 bis 14:00 Uhr
und nach Vereinbarung



Nach Einzelausstellungen unter anderem in Coesfeld, Dortmund Eving und Lünen zeige ich nun eine große Auswahl von Bildern in meiner Heimatstadt Bergkamen.

Einige Werke der Ausstellung wurden in Anlehnung an bekannte Künstler zum Verständnis der Malerei kopiert.

Infos unter: www.fissmer-kunst.de

Gefühlte Landschaften Dirk Fißmer – Gemälde

Ich wurde am 2. November 1966 geboren. Seit meiner Jugend setze ich mich mit den Techniken der Malerei auseinander, wobei ich mich als Autodidakt weiterbilde. Mit einer Vielfalt an Techniken stelle ich die Welt des Sichtbaren dar: Aquarell, Pastell, Kohle und Ölfarbe gehören zu meinen Malmitteln. Besonders fasziniert mich die Leuchtkraft der Farben, die durch spezielle Maltechniken hervorgerufen wird.

